

The process automation system improves process efficiency and utilizes various conveyors to maximize transportation efficiency



Overview



- Project: 링롱타이어(LingLong) G/T물류자동화 및 완제품 AS/RS
- 공사기간: 2017년 8월 ~ 2018년 3월
2018년 6월~2019년 11월
- Stacker Crane 39set
- EMS 91 set
- GANTRY 16 set
- RGV 37 set

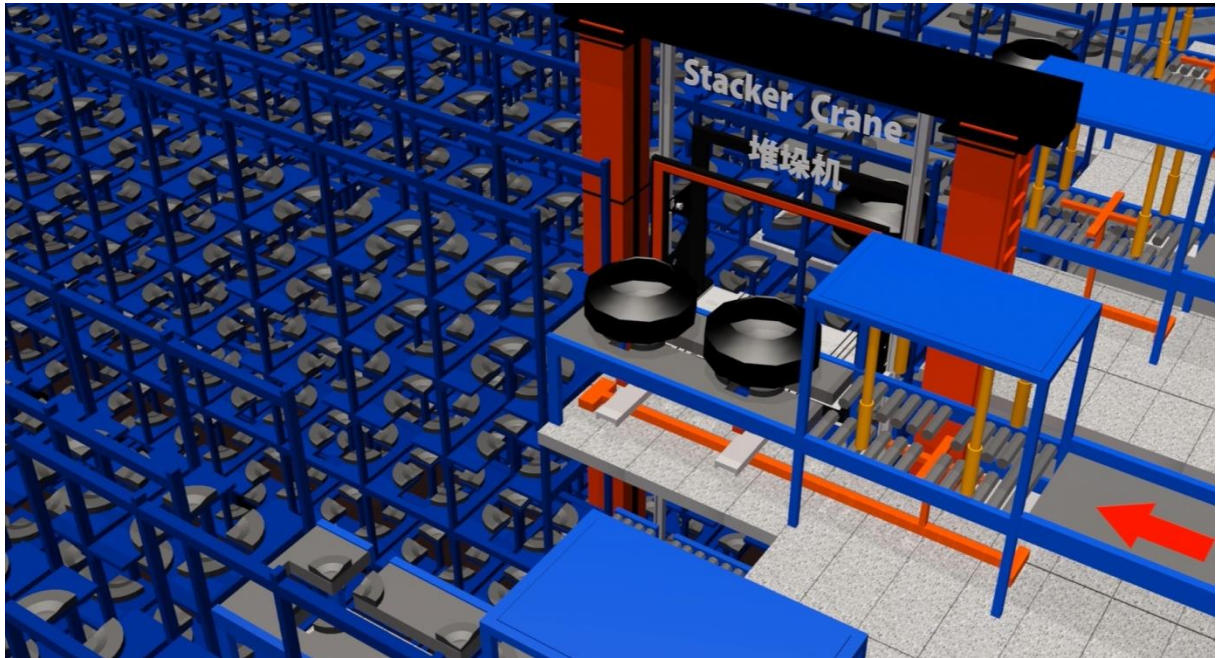
Needs

중국의 300여개가 넘는 중국브랜드의 타이어회사들중 링롱타이어는 중국에서 승용차 타이어 1위, 상용차 타이어 2위를 다투는 중국최고의 거대 타이어 회사입니다. 타이어 생산공정중 성형에서 생산된 Green Tire를 기존에는 전부 작업자가 수동 대차를 활용하여 가류공정으로 이송후 수동으로 투입하여 최적화된 자동화 물류시스템의 도입이 시급하였습니다.

Solution

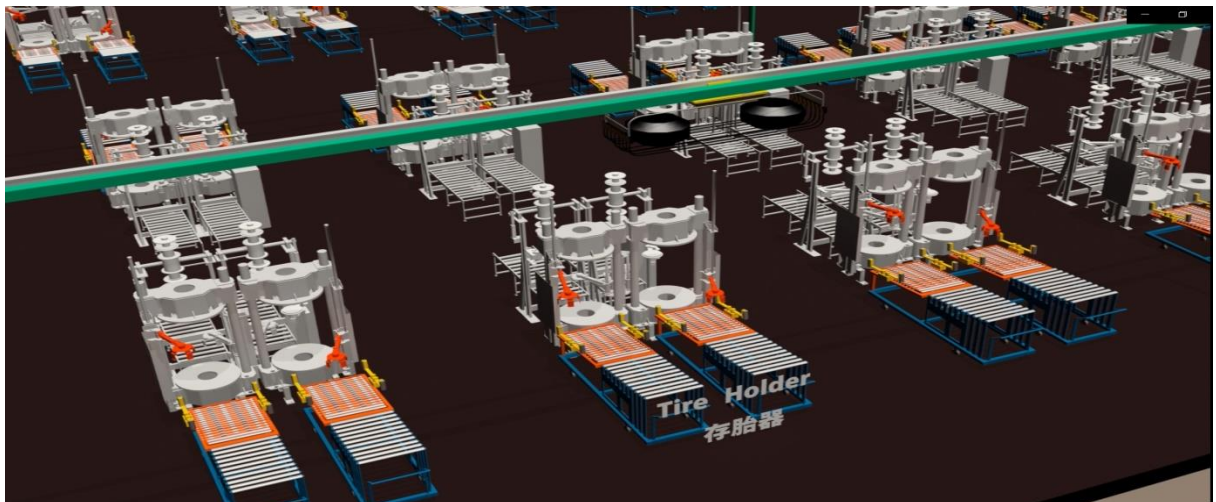
사업 초기 시스템 검토시 링롱타이어의 기존 수작업 물류로직에 존재하는 공간협소 및 안전문제,타이어 이송중 품질 이상 발생 등 여러가지 문제점을 파악하고 최상의 물류시스템을 제안,설계,설치,시운전등 단계를 거쳐 Turnkey로 인계하였습니다. 타이어 생산 공정내의 열악한 작업 환경을 개선하고 수동작업을 대폭 줄여 생산성을 극대화하였으며 신속하고 최첨단인 고속형 미니로드 스택커 크레인과 EMS이송라인, GANTRY 쇼팅 시스템, RGV등 물류자동화 설비로 구성된 최상의 물류이송 시스템을 구축하였습니다.

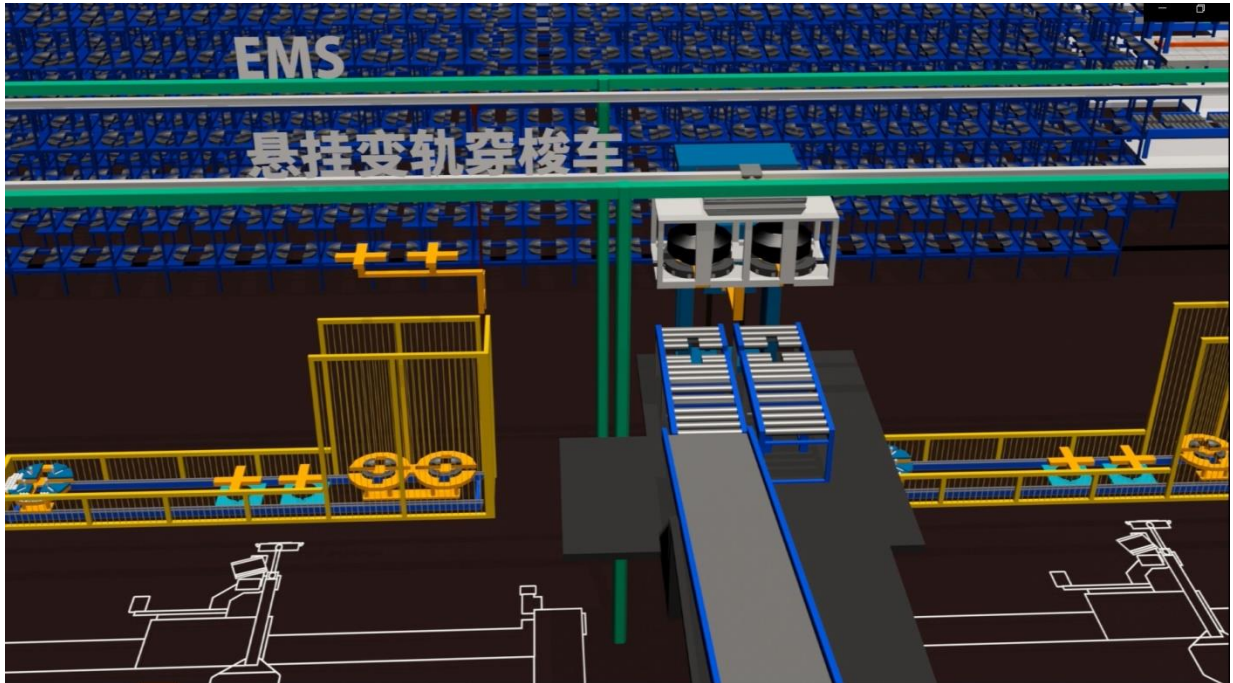
Equipment Specification



Stacker Crane

- ✓ Single Deep Twin Fork
- ✓ Double Deep one Fork
- ✓ 270m/min, 승강 80m/min, Fork 55m/min





EMS

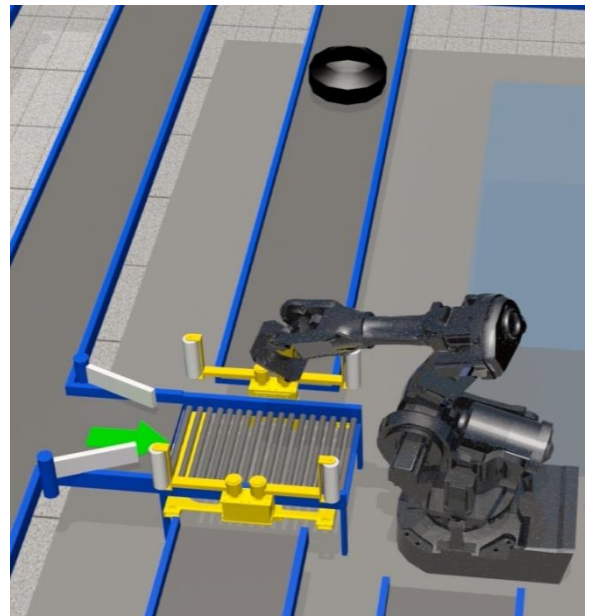
- ✓ Loop EMS : FIX Cage Type , Elev Cage Type
- ✓ Liner EMS : Chuck Type
- ✓ Drive Speed : 320m/min Lift Speed : 90m/min

GANTRY

- ✓ PCR Gantry and TBR Gantry
- ✓ Speed : X 3.5m/sec , Y 3.5m/sec ,
Z 2.5m/sec , G 0.5m/sec

RGV

- ✓ Loop Type
- ✓ Traveling : 200m/min
Feeding : 35m/min





**We offer products and solutions to
help your factory operate efficiently
in the best possible environment**